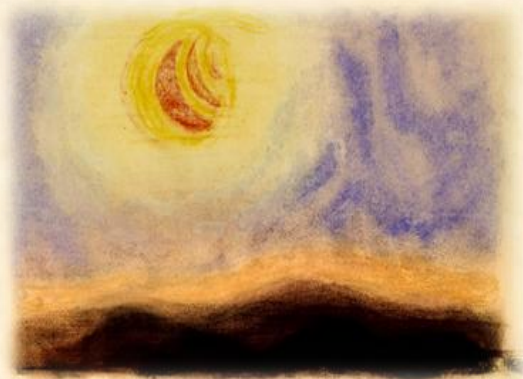


Caratteristiche del corso

Il percorso didattico si rivolge ad insegnanti, operatori dell'infanzia, educatori studenti universitari e a tutti coloro che manifestano la loro vocazione ad insegnare e scelgono professioni a contatto con l'infanzia.

Il Corso si propone di:

- **rispondere** alle domande di approfondimento degli insegnanti sui fondamenti della Pedagogia basata sulla Scienza dello Spirito e la Scienza sociale di R. Steiner, comprendendo il criterio evolutivo che sostiene l'arte dell'educazione e della didattica;
- **favorire** la creatività dei partecipanti attraverso attività artistiche e artigianali;
- **sviluppare** e muovere interrogativi sulla vita sociale (economica, giuridica e culturale), considerando la scuola una grande opportunità per interagire in modo cosciente con l'altro;
- **promuovere** la nascita di iniziative per l'infanzia a partire dall'accresciuta spinta motivazionale dell'educatore partecipante;
- **consolidare** un occhio fenomenologico in grado di cogliere processi naturali e sociali secondo le leggi di polarità e, metamorfosi date da Goethe e riprese da Steiner.



Per ulteriori informazioni rivolgersi a:

C.R.E.I.A. sede di Monte Porzio Catone –
Via Cavour, 6

Tel.: 06-9449856 – fax:06-9449326

E-mail: info@creia.it

sito internet: www.creia.it

Associazione Pedagogica Steineriana Janua

Responsabile formazione:

Manuela De Angelis – tel.: 339 7635772



Associazione
pedagogica
steineriana
JANUA

CENTRO REGIONALE DI EDUCAZIONE E INFORMAZIONE AMBIENTALE



**CORSO TRIENNALE DI
SPECIALIZZAZIONE
ALLA PEDAGOGIA DI RUDOLPH STEINER**

Obiettivi e del corso

- Comprendere la visione antropologica di R. Steiner, osservando l'uomo dal punto di vista animico spirituale e corporeo e come le forze della Natura intessono nell'uomo in armonia con i ritmi dell'anno.
- Conoscere la teoria dei 12 sensi dal senso della vita al senso del concetto e lo sviluppo sensorio nei primi tre settenni di vita.
- Approfondire dello sviluppo del bambino i primi tre anni di vita, i quattro sensi di base: tatto, movimento, equilibrio, vita e loro metamorfosi nell'età adulta.
- Approfondire nello sviluppo del bambino piccolo, il passaggio dai movimenti della mano alla nascita della parola.
- Osservare alcune problematiche presenti oggi nella scuola, come la dislessia, la disgrafia e comprendere come attraverso un'igiene motoria e sensoriale, possiamo prevenire la nascita di queste difficoltà e come recuperare tali deficit.
- Osservare dal movimento umano la caratteristica temperamentale e riprendere la conoscenza degli elementi.
- Studiare l'azione dei metalli sulla Terra e l'uomo.
- Portare luce sull'organizzazione dell'Io nell'espressione dell'iniziativa umana.

Strumenti del corso

Gli strumenti attuativi del corso, prevedono:

- Lezioni frontali
- Letture
- Lavori di gruppo
- Lavori di ricerca individuale
- Elaborazioni e riflessioni
- Poesie
- Osservazioni
- Creazione di dialoghi (fra personaggi storici e scienziati) per una didattica interattiva
- Creazione di brevi storie della tradizione dei popoli da rappresentare
- Elaborazioni da parte dei partecipanti di contenuti pedagogici

Attività artistiche laboratoriali:

- Pittura ad acquarello
- Arte della parola
- Teatro, laboratori di scenografia
- Uso consapevole della voce
- Studio del Flauto
- Movimento dinamico
- Eurytmia
- Danza cosmica
- Giocoleria
- Disegno
- Modellazione della creta e della cera
- Lavoro manuale con la lana

Organizzazione del corso

I Anno: 30 ore di lezione frontale e 30 ore di lavoro individuale e laboratoriale.

Seminario propedeutico "L'evoluzione del bambino in relazione allo sviluppo delle grandi civiltà".

II Anno: 180 ore alternando lezioni frontali, osservazione e percezione dei fenomeni, attività artistiche.

III Anno: 180 ore alternando lezioni frontali, osservazione e percezione dei fenomeni, attività artistiche.

I laboratori di didattica delle Scienze prevedono esperimenti di Fisica e Chimica

Anno Accademico 2009-2010:

07 ottobre 2009 – 26 maggio 2010

Anno Accademico 2010-2011:

06 ottobre 2010 – 25 maggio 2011

Ritmo di studio: il mercoledì pomeriggio più un week-end al mese (venerdì pomeriggio e sabato intera giornata)

Coordinamento: Manuela De Angelis

Docenti del corso: Insegnanti Waldorf della Libera Scuola Janua, medici antroposofici ed artisti.

Durante il corso i partecipanti potranno chiedere il tirocinio nella Libera Scuola Janua o ad altre scuole in Italia. Il tirocinio verrà regolamentato a seconda delle possibilità concrete degli insegnanti di accogliere tirocinanti nelle classi.